



## COVID-19

El SARS-CoV2 supone la causa de NAC más frecuente en el contexto actual. La recomendación de vacunación actual se extiende a todos los adultos con algunas excepciones.



## NEUMOCOCO

La potencial coinfección del SARS-CoV2 con el neumococo o el virus de la gripe puede agravar los procesos. Es necesario, por tanto, reforzar las medidas de control de transmisión general en las que la vacunación tiene un papel fundamental.



## GRIPE

La gripe, según los últimos datos publicados del European Centre for Disease Prevention and Control (ECDC) es la enfermedad infecciosa con mayor morbimortalidad en Europa. La población mayor de 64 años concentra la mayoría de casos graves.



## TOSFERINA

Puede ser una causa de neumonía en el adulto. Se resalta la importancia de la vacunación en el adulto que no haya recibido esta vacuna previamente y específicamente en los grupos de alto riesgo de complicaciones.

### OBJETIVO

Este calendario tiene una perspectiva de salud individual y persigue orientar la recomendación del profesional sanitario a cada usuario individual, de modo que se pueda realizar una información y educación individualizada que permitan al potencial candidato vacunal la decisión que más le convenga en función de la indicación y las circunstancias particulares del individuo.

### LIMITACIONES

Nuestras recomendaciones no pretenden interferir con las recomendaciones oficiales vigentes en cada Comunidad o Ciudad Autónoma de nuestro país, ya que, en algunos casos, no están financiadas por el Sistema Nacional de Salud.

### CONTACTO

[www.neumoexpertos.org](http://www.neumoexpertos.org)



@Neumo\_experto



REDONDO E, RIVERO-CALLE I, MASCARÓS E, YUSTE JE, FERNÁNDEZ-PRADA M, OCAÑA D, JIMENO I, GIL A, MOLINA J, DÍAZ-MAROTO JL, LINARES M, MARTÍN-TORRES F; EN NOMBRE DE NEUMOEXPERTOS EN PREVENCIÓN. VACUNACIÓN FRENTE A LA NEUMONÍA ADQUIRIDA EN LA COMUNIDAD DEL ADULTO. ACTUALIZACIÓN 2021 DEL POSICIONAMIENTO DEL GRUPO DE NEUMOEXPERTOS EN PREVENCIÓN. SEMERGEN. 2021 JUL 29:51138-3593(21)00180-5.



NEUMO  
EXPERTOS  
EN PREVENCIÓN



# Vacunación frente a la neumonía adquirida en la comunidad (NAC)

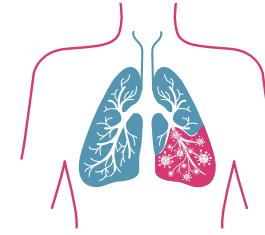
ACTUALIZACIÓN **2021**  
DEL POSICIONAMIENTO DEL GRUPO  
NEUMOEXPERTOS EN PREVENCIÓN

El programa de vacunación frente al neumococo tiene como finalidad la disminución de la morbilidad por enfermedad neumocócica en la población general y en los grupos de riesgo con mayor susceptibilidad.

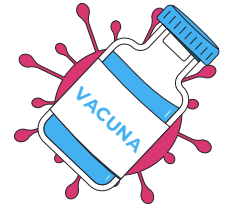
Disponemos de dos tipos de vacunas antineumocócicas:

- Vacunas conjugadas: 13 valente (VNC13) y 10 valente (VNC10)
- Vacuna polisacárida 23 valente (VNP23)

Los calendarios vacunales experimentan con frecuencia ampliaciones y modificaciones para adaptarse a la situación epidemiológica del momento y a variaciones técnicas incorporando evidencia científica. En los últimos años las distintas CCAA han realizado estas últimas recomendaciones:



La NAC continúa siendo una causa importante de morbilidad en adultos.



Las vacunas frente al neumococo, la gripe, la tosferina y la COVID-19 pueden contribuir a disminuir la carga de la enfermedad por NAC y sus complicaciones asociadas.



## GUÍA DE VACUNACIÓN FRENTE A LA NAC EN EL ADULTO 2021

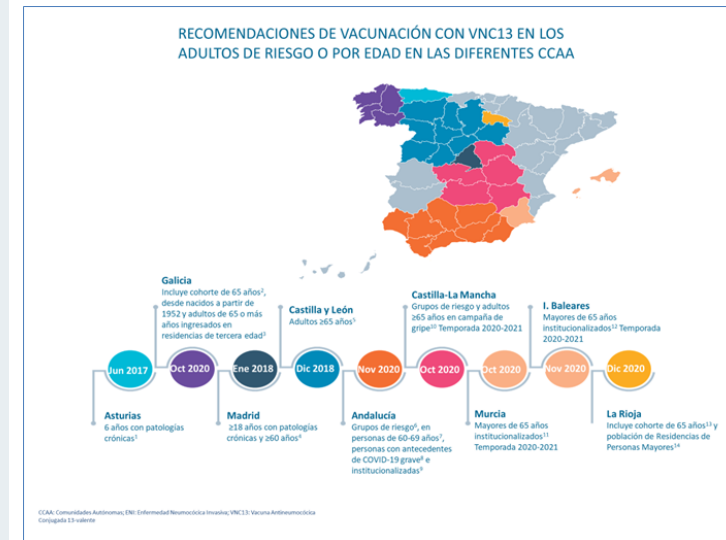


### SE DEBEN VACUNAR

- Adulto con condiciones de inmunosupresión\*\*
- Mayores de 70 años con más de 2 patologías crónicas\*\*
- Adultos con patología crónica respiratoria, cardiovascular, hepática, renal no avanzada y diabetes mellitus
- Mayores de 60-65 años (sin patología de base)
- Sd Down
- Demencias
- Enfermedades neuromusculares
- Tabaquismo
- Enolismo
- Obesidad
- Esquizofrenia
- Población vulnerable por criterios socioeconómicos
- Antecedente de neumonía por COVID-19
- Antecedente de ENI
- Fístula de LCR
- Asplenia
- Implante coclear
- Determinadas profesiones\*\*\*
- Embarazo
- Enfermedades de base autoinmune reumatológicas o digestivas que no reciben tratamiento inmunosupresor
- Hemoglobinopatías y anemias
- Adultos de 18 a 60 años

	GRUPE	VNC13	COVID-19	TOSFERINA	VNP23*
Adulto con condiciones de inmunosupresión**					
Adultos con patología crónica respiratoria, cardiovascular, hepática, renal no avanzada y diabetes mellitus					
Mayores de 60-65 años (sin patología de base)					
Sd Down, Demencias, Enfermedades neuromusculares, Tabaquismo, Enolismo, Obesidad, Esquizofrenia, Población vulnerable por criterios socioeconómicos, Antecedente de neumonía por COVID-19					
Antecedente de ENI, Fístula de LCR, Asplenia, Implante coclear					
Determinadas profesiones***					
Embarazo					
Enfermedades de base autoinmune reumatológicas o digestivas que no reciben tratamiento inmunosupresor, Hemoglobinopatías y anemias					
Adultos de 18 a 60 años					

\* En pauta secuencial junto con VNC13.  
 \*\* Insuficiencia renal avanzada, cáncer de órgano sólido o hematopoyético. Inmunosupresión originada por la infección de VIH, por fármacos, en los receptores de trasplantes, u otras causas de inmunosupresión o inmunodeficiencia.  
 \*\*\* El catálogo de profesiones puede ser diferentes en cada enfermedad y queda definido en el Real Decreto 1299/2006, de 10 de noviembre, por el que se aprueba el cuadro de enfermedades profesionales en el sistema de la Seguridad Social y se establecen criterios para su notificación y registro.



La guía práctica de prevención de la NAC mediante vacunación contempla las últimas vacunas y evidencias aparecidas desde 2018 mediante revisión bibliográfica y la opinión de expertos.